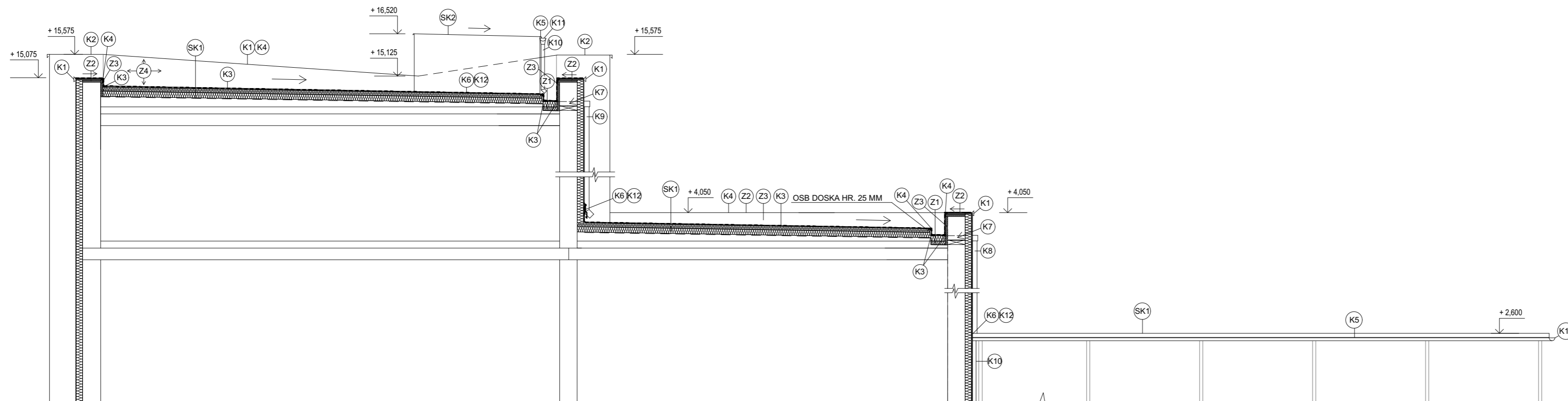
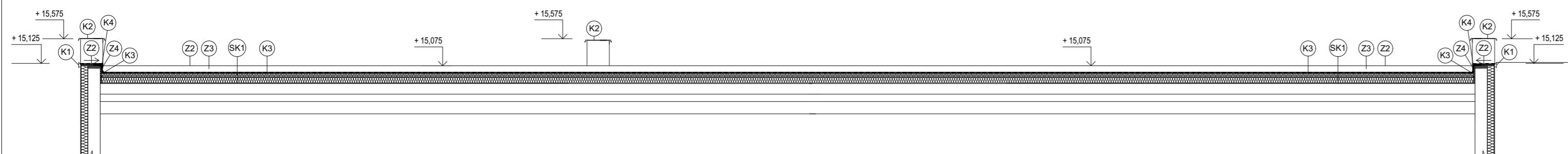


REZ A-A



REZ B-B



NAVRHOVANÁ SKLADBA ZATEPLENIA STREŠNÉHO ŽLABU

- Z1 HYDROIZOLAČNÁ FÓLIA FATRAFOL 810+ 804
- SEPARAČNÁ TEXTÍLIA FATRATEX 300 g/m²
- STABILIZOVANÝ PENOVÝ POLYSTYRÉN EPS 150S - hr. 120 mm + EPS 100S - SPÁDOVÉ KLINY hr. 40-120 mm
- SEPARAČNÁ TEXTÍLIA FATRATEX 300 g/m²
- PÔVODNÉ VRSTVY STREŠNÉHO PLÁŠŤA

NAVRHOVANÁ SKLADBA ZATEPLENIA ATIKY

- ZATEPLENIE ZHORA
- Z2 HYDROIZOLAČNÁ FÓLIA FATRAFOL 810+ 804
 - SEPARAČNÁ TEXTÍLIA FATRATEX 300 g/m²
 - OSB DOSKA hr. 25 mm
 - EXTRUDOVANÝ POLYSTYRÉN XPS hr. 50 mm

ZATEPLENIE Z VNÚTORNEJ STRANY STRECHY

- Z3 HYDROIZOLAČNÁ FÓLIA FATRAFOL 810+ 804
- SEPARAČNÁ TEXTÍLIA FATRATEX 300 g/m²
- EXTRUDOVANÝ POLYSTYRÉN XPS hr. 50 mm

ZATEPLENIE Z VNÚTORNEJ STRANY ŠTÍTOVÝCH STIEN

- Z4 HYDROIZOLAČNÁ FÓLIA FATRAFOL 810+ 804
- SEPARAČNÁ TEXTÍLIA FATRATEX 300 g/m²
- EXTRUDOVANÝ POLYSTYRÉN XPS hr. 20 mm

NAVRHOVANÁ SKLADBA STRECHY

- SK1 HYDROIZOLAČNÁ FÓLIA FATRAFOL 810+ 804, VYTIAHNÚŤ NA ATIKU, KOTVIŤ MECHANICKY (TYP KOTVENIA NA ZÁKLADE ODTRHOVEJ SKÚŠKY)
- SEPARAČNÁ TEXTÍLIA FATRATEX 300 g/m²
- STABILIZOVANÝ PENOVÝ POLYSTYRÉN EPS 150S - hr. 120 mm + EPS 100S - hr. 80 mm
- SEPARAČNÁ TEXTÍLIA FATRATEX 300 g/m²
- PÔVODNÉ VRSTVY STREŠNÉHO PLÁŠŤA

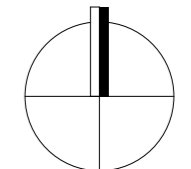
- SK2 HYDROIZOLAČNÁ FÓLIA FATRAFOL 810+ 804, VYTIAHNÚŤ NA ATIKU, KOTVIŤ MECHANICKY (TYP KOTVENIA NA ZÁKLADE ODTRHOVEJ SKÚŠKY)
- SEPARAČNÁ TEXTÍLIA FATRATEX 300 g/m²
- STABILIZOVANÝ PENOVÝ POLYSTYRÉN EPS 150S - hr. 100 mm
- SEPARAČNÁ TEXTÍLIA FATRATEX 300 g/m²
- PÔVODNÉ VRSTVY STREŠNÉHO PLÁŠŤA

- SK3 HYDROIZOLAČNÁ FÓLIA FATRAFOL 810+ 804, VYTIAHNÚŤ NA ATIKU, KOTVIŤ MECHANICKY (TYP KOTVENIA NA ZÁKLADE ODTRHOVEJ SKÚŠKY)
- SEPARAČNÁ TEXTÍLIA FATRATEX 300 g/m²
- EPS STABIL 100 hr. 50 mm

LEGENDA

- K KLAMPIARSKY VÝROBOK VIĎ. VÝKRES Č. A-07 VÝPIS KLAMPIARSKYCH VÝROBKOV

Kraj: Bratislavský
 Okres: Bratislava II
 Obec: BA- m.č. Ružinov
 Katastrálne územie: Ružinov
 Miesto stavby: Nevädzová 2, Bratislava
 parc. č. stavby.: 15537/6
 Kótované: mm



Sada č.
Set No.

Pečaťka-zodpovedný projektant:
Stamp of Responsible Engineer:

C			
B			
A			
Zmena: Revision:	Opis zmeny: Revision description:	Dátum: Date:	Vypracoval: Prepared By:
Vypracoval: Prepared By:	Ing. Jan MARENČÍK	Dátum: Date:	10. 2018
Zodpovedný projektant: Responsible Engineer:	Ing. Jan MARENČÍK	Mierka: Scale:	1: 75 (mm)
Vedúci inžinier projektu: Principal Engineer:	Ing. Jan MARENČÍK	Formát: Size:	3x A4 630 x 297 mm
Investor:	ZÁKLADNÁ ŠKOLA NEVÄDZOVÁ 2, 821 01 BRATISLAVA	Nazov súboru: File name:	
Stavba: Building:	OPRAVA ZATEPLENIE STRECHY HLAVNEJ BUDOVY ZŠ	Č. zákazky/Order No.:	M-27_2018
Objekt: Building Part:	ZÁKLADNÁ ŠKOLA NEVÄDZOVÁ 2, BRATISLAVA	Archívne č./Archival No.:	
Obsah: Content:	REZ A-A, REZ B-B - NAVRHOVANÝ STAV	Profesia/ Building Part:	Architektonicko-stavebná časť
		Výkres č.: Drawing No.:	A-05
		Zmena: Revision:	0



IČO: 34 863 770, DIČ: 1020035038, IČ-DPH: SK1020035038
 mail: marencik@gmail.com, mobil: +421 907 933 512